

# Copia – Pega – Ilústrate!

## Guía de usuario

**Servier Medical Art** le proporciona miles de elementos médicos de diseño profesional. Estas imágenes vectoriales de alta calidad están clasificadas temáticamente en archivos de Powerpoint, de los que se pueden copiar individualmente y combinar para realizar su propia presentación de Powerpoint.

**Servier Medical Art** está disponible en [www.servier.es](http://www.servier.es)

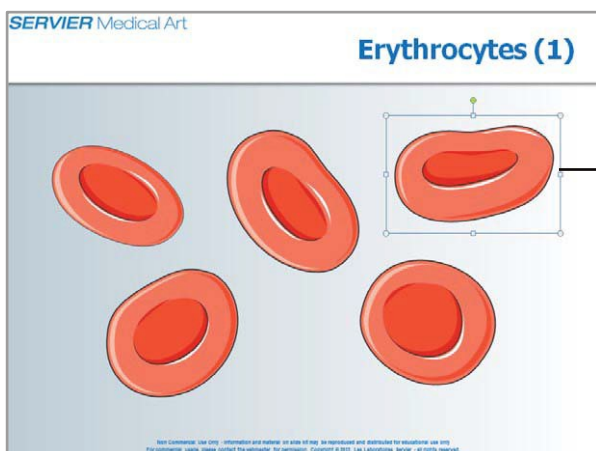
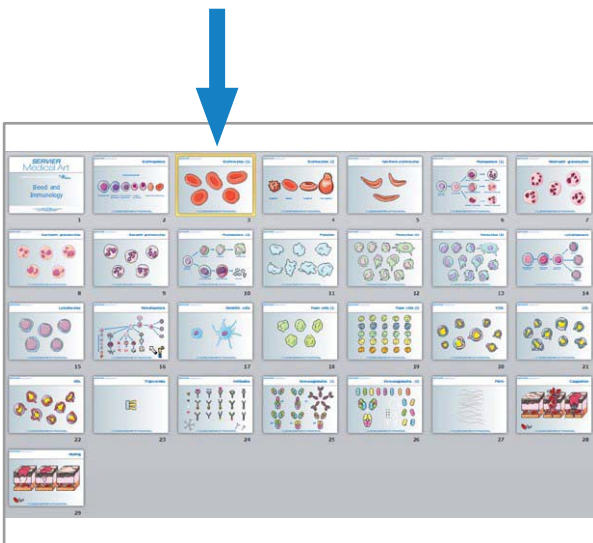
## Cómo usar Servier Medical Art

1. Cómo insertar una imagen
2. Cómo modificar la imagen
3. Cómo añadir efectos a la imagen

# 1. Cómo insertar una imagen

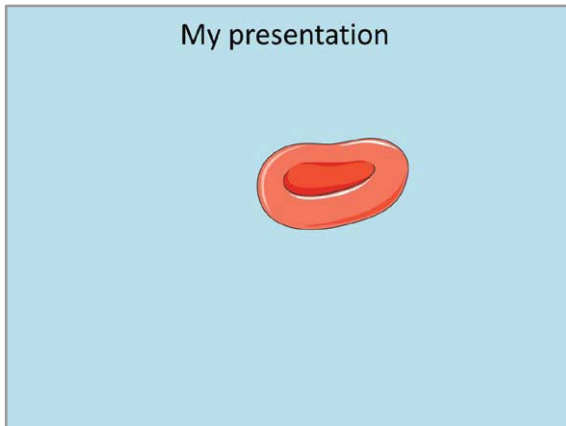
El banco de imágenes **Servier Medical Art** está constituido por **50 kits de diapositivas**, clasificadas por temas.

- Abra el kit de diapositivas con un doble clic o directamente con Powerpoint, para seleccionar el archivo.
- Para abrir la imagen que desea utilizar, haga doble clic en la diapositiva que la contiene.

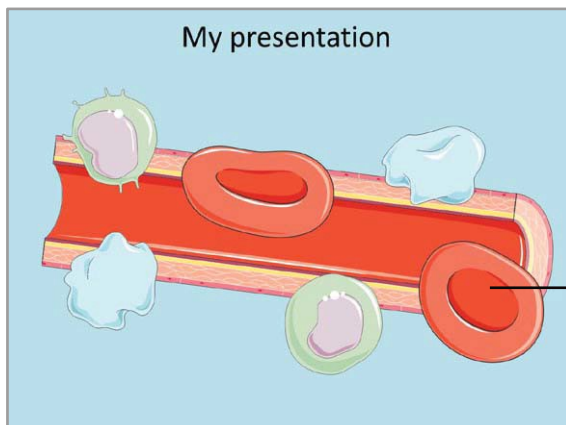


Seleccionar la imagen para resaltarla. Haga click en "Copia".

- Abra la presentación de Powerpoint en la que quiere insertar esta imagen y haga click en “Pegar.”



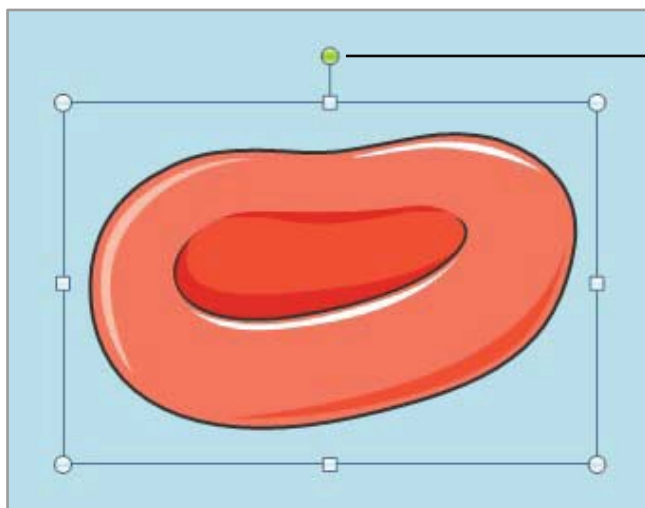
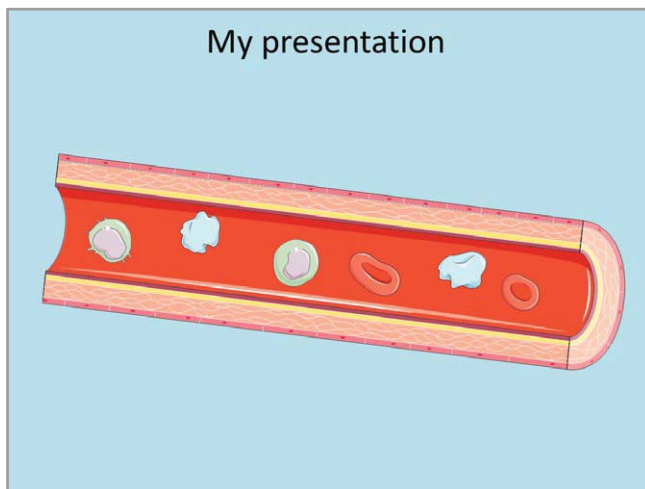
- Repita estos pasos para insertar otras imágenes.



Para mover una imagen, haga click en ella con el ratón y, manténgalo pulsado, arrastre la imagen a la localización deseada, y suelte el botón del ratón; de esta forma la imagen quedará reposicionada.

## 2. Cómo modificar la imagen

- Para colocar una imagen en primer plano o de fondo: haga click con el botón derecho del ratón en la imagen, haga click en “Orden” y seleccione un primer plano o fondo.
- Para ampliar o reducir la imagen: haga click en la imagen seleccionada. Aparecerán unos puntos blancos cuadrados alrededor de la imagen. Haga click en un cuadrado y arrastre el ratón para cambiar el tamaño.



Para girar una imagen: seleccione la imagen, haga click en el punto verde encima de la imagen, y gírela hasta la posición que deseé.

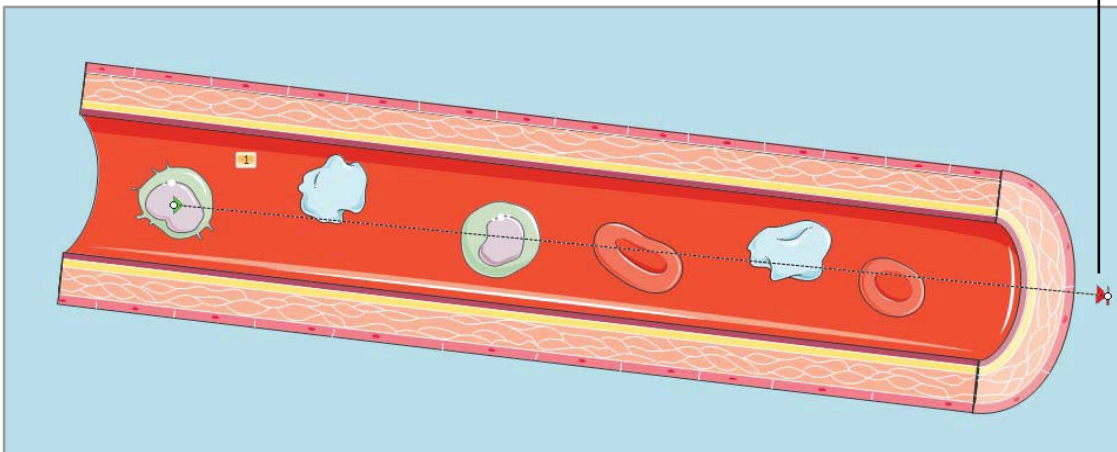
### 3. Cómo añadir efectos a la imagen

Con las herramientas de PowerPoint, puede fácilmente animar las imágenes de Servier Medical Art.

Por ejemplo, si quiere mover su imagen en línea recta:

- Seleccione la imagen.
- Haga click en “Animaciones” y “Añada una Animación”.
- Seleccione la animación que quiera, en este caso “Línea”.

La animación se aplica a la imagen, pudiendo diseñar la ruta mediante la colocación de la **flecha roja** hasta el final de la ubicación que deseé.



Usted puede repetir la operación, con una o más imágenes.